

ERRATA 04/2021

A presente errata tem por objetivo alterar dados/informações no manual de Instalação, Operação e Manutenção (IOM) dos ECOSPLIT STD BANCOS Carrier conforme as instruções a seguir:

Modelos das unidades envolvidas: 38EXD25 (BANCOS)

- No subitem 3.16 - Dados Elétricos Unidades Condensadoras Axiais 38EV & 38EX:**
Página 34 alterada tabela de dados elétrico para Unidades Condensadoras 38EXD25.

TENSÃO		Condensadoras 38EXD25						Total										
220	380	Qtde.		compressor		Qtde.		Motor (cada)		Pot.		I Max. [A]		Potência Nominal Total [W]		Potência máxima Total [W]		
		1	1	I Max. [A]	Pot. Max [W]	1	1	FLA [A]	Pot. Max [W]	220	380	440	105,0	60,9	24416	35161		
220	380	1	1	220	380	1	1	220	380	220	380	440	105,0	60,9	24416	35161	220	380
440	440	1	1	440	440	1	1	440	440	6,0	3,9	3,0	105,0	51,9	24416	35161	440	440

ERRATA 04/2021

• **No subitem 3.17 - Dados Elétricos do Sistema:**

Página 39 alterada tabela para capacidade: 25TR / 01 Unid. Condensadora 38EXD25.

Página 40 alterada tabela para capacidade: 45TR / 01 Un. Condensadora 38EXD25 + 01 Un. Condensadora 38EXD20

Página 40 alterada tabela para Capacidade: 50TR / 01 Un. Condensadora 38EXD25 + 01 Un. Condensadora 38EXD25.

Página 39

Modelo	TENSÃO		Condensadoras 38EXD25				Modulo Ventilação				Total						
	220	380	compressor		Motor (cada)		CV	FLA [A]		Pot. Max [W]	I Max. [A]	Potência					
			I Max. [A]	Pot. Max [W]	FLA [A]	Pot. Max [W]		Nominal	máxima								
40MXA45236V5	220	380	99,0	57,0	33761	1	6,0	3,9	1400	7,5	20,0	11,5	6097	325,0	72,4	29113	41358
40MXA45246V5	220	380	99,0	57,0	33761	1	6,0	3,9	1400	7,5	20,0	11,5	6097	325,0	72,4	29113	41358
40MXA45236V4	220	380	99,0	57,0	33761	1	6,0	3,9	1400	10	26,4	15,2	8249	131,4	76,1	31265	42410
40MXA45246V4	220	380	99,0	57,0	33761	1	6,0	3,9	1400	10	26,4	15,2	8249	131,4	76,1	31265	42410
40MXA45246VH	440	440	48,9	48,9	33761	1	3,0	3,0	1400	10	13,2	13,2	8249	65,1	65,1	31265	48410

Página 40

Modelo	TENSÃO		Condensadoras 38EXD25				Condensadoras 38EXD20				Total						
	220	380	compressor		Motor (cada)		CV	FLA [A]		Pot. Max [W]	I Max. [A]	Potência					
			I Max. [A]	Pot. Max [W]	FLA [A]	Pot. Max [W]		Nominal	máxima								
40MXA45236V5	220	380	99,0	57,0	33761	1	6,0	3,9	1400	7,5	20,0	11,5	6097	325,0	72,4	29113	41358
40MXA45246V5	220	380	99,0	57,0	33761	1	6,0	3,9	1400	7,5	20,0	11,5	6097	325,0	72,4	29113	41358
40MXA45236V4	220	380	99,0	57,0	33761	1	6,0	3,9	1400	10	26,4	15,2	8249	131,4	76,1	31265	42410
40MXA45246V4	220	380	99,0	57,0	33761	1	6,0	3,9	1400	10	26,4	15,2	8249	131,4	76,1	31265	42410
40MXA45246VH	440	440	48,9	48,9	33761	1	3,0	3,0	1400	10	13,2	13,2	8249	65,1	65,1	31265	48410

Página 40

Modelo	TENSÃO		Condensadoras 38EXD25				Condensadoras 38EXD25				Total						
	220	380	compressor		Motor (cada)		CV	FLA [A]		Pot. Max [W]	I Max. [A]	Potência					
			I Max. [A]	Pot. Max [W]	FLA [A]	Pot. Max [W]		Nominal	máxima								
40MXA45236V5	220	380	99,0	57,0	33761	1	6,0	3,9	1400	7,5	20,0	11,5	6097	325,0	72,4	29113	41358
40MXA45246V5	220	380	99,0	57,0	33761	1	6,0	3,9	1400	7,5	20,0	11,5	6097	325,0	72,4	29113	41358
40MXA45236V4	220	380	99,0	57,0	33761	1	6,0	3,9	1400	10	26,4	15,2	8249	131,4	76,1	31265	42410
40MXA45246V4	220	380	99,0	57,0	33761	1	6,0	3,9	1400	10	26,4	15,2	8249	131,4	76,1	31265	42410
40MXA45246VH	440	440	48,9	48,9	33761	1	3,0	3,0	1400	10	13,2	13,2	8249	65,1	65,1	31265	48410

ERRATA 04/2021

• No Anexo IV - Esquemas Elétricos:

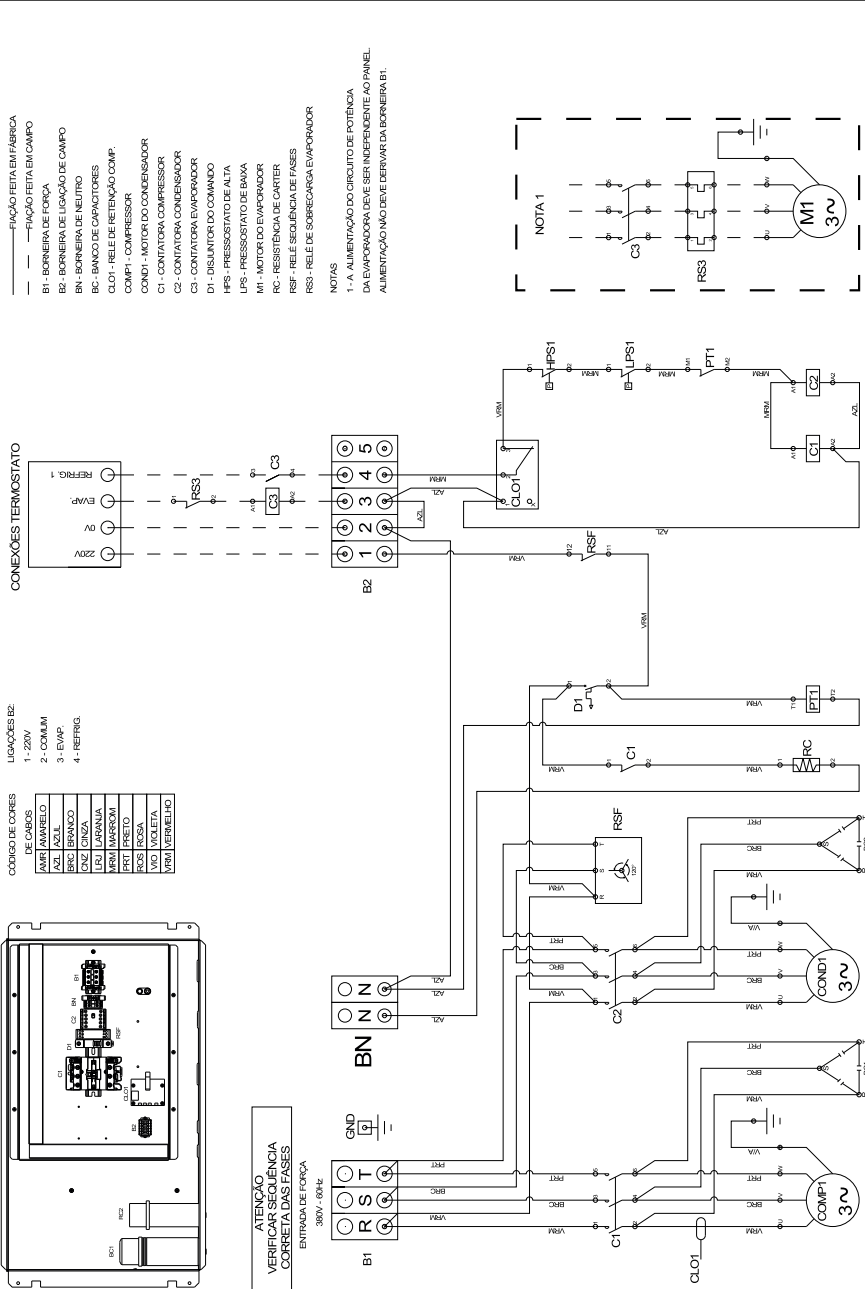
Página 72 alterado esquema elétrico para Unidades 38EXD15 / 38EXD20 / 38EXD25 (380V) BANCOS.

- LEGENDA

- FAIXA PRETA EM FABRICA
- FAIXA PRETA EM CAMPO
- B1 - BORNIEIRA DE FORÇA
- B2 - BORNIEIRA DE LIGAÇÃO DE CAMPO
- BN - BORNIEIRA DE NEUTRO
- BC - BANCO DE CAPACITORES
- CLO1 - RELE DE RETENÇÃO COMP.
- COMP1 - COMPRESSOR
- COND1 - MOTOR DO CONDENSADOR
- C1 - CONTATOR COMPRESSOR
- C2 - CONTATOR CONDENSADOR
- C3 - CONTATOR EVAPORADOR
- D1 - DISJUNTOR DE COMANDO
- HPS - PRESSOSTATO DE ALTA
- LPS - PRESSOSTATO DE BAIXA
- MT - MOTOR DO EVAPORADOR
- RC - RESISTENCIA DE CARTER
- RSF - RELE SEQUENCIA DE FASES
- RSS - RELE DE SOBRECARGA EVAPORADOR

NOTAS

- 1 - A ALIMENTAÇÃO DO CIRCUITO DE POTÊNCIA DA EVAPORADORA DEVE SER INDEPENDENTE AO PAINEL. ALIMENTAÇÃO DO DEVE DERIVAR DA BORNIEIRA BT.

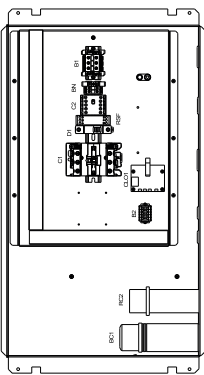


LEGENDAS BZ:

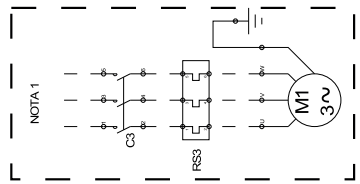
- 1 - 220V
- 2 - COMUM
- 3 - EVAP
- 4 - REFRIG

CODIGO DE CORES

AMR	AMARELO
AZL	AZUL
BRN	BRANCO
CNZ	CHINZA
LBN	LARANJA
MRM	MARRON
PST	PRETO
VLD	VERDE
VMO	MOLETA
VRM	VERMELHO



ATENÇÃO
VERIFICAR SEQUENCIA
CORRETA DAS FASES



11721319